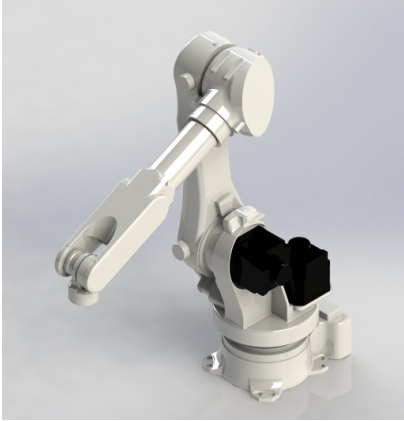


Modulare RoboterZelle MRZ - Grundausstattung und Varianten -

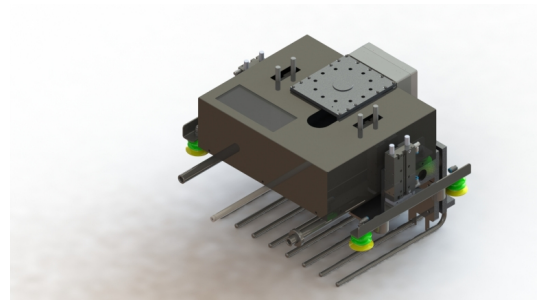
Alle Varianten beinhalten als Grundausstattung:



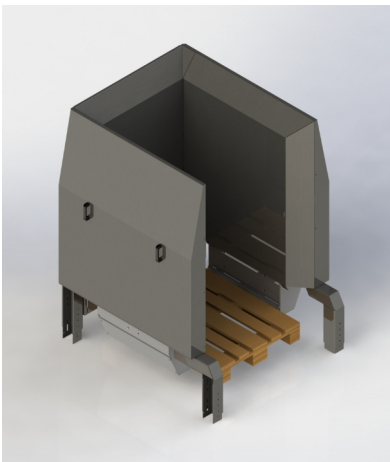
- ✓ Roboter Kawasaki RD080N (Nutzlast max. 80 kg, Reichweite max. 2100 mm) oder anderer Robotertyp/-hersteller nach Absprache
- ✓ 1 x Leichtfördertechnik zur Übernahme der Artikel
- ✓ 1 x Palettierplatz (manuell zu entladen)
- ✓ Schutzzaun
- ✓ Steuerung
- ✓ Bedienterminal

Maße und Anschlüsse Version MRZ 1.1 (weitere auf Anfrage):

- ✓ ab 2420 x 2644 x 2390 mm (LxBxH), variiert je nach Variante
- ✓ Strom: 32 A Vorsicherung; 3Ph/N/PE; ca. 12 kVA
- ✓ Druckluft: 6 bar; ca. 100 m³ / h



Die zusätzlichen Optionen:



- ✓ Individuell auf das Produkt zugeschnittener Greifer
- ✓ Zwischenlagenmagazin / Palettenmagazin
- ✓ Kamerasystem zur Qualitätssicherung / lagerichtigen Palettierung
- ✓ Anderer Roboterhersteller/-typ
- ✓ Zusätzliche Fördertechnik
- ✓ Anpassung der Abnahmebahn
- ✓ ERP-Anbindung u.v.m.

Ihr Partner für mehr Effizienz!

de Man Automation + Service GmbH & Co. KG, 33829 Borgholzhausen
05425/9497-0, info@deman.de, www.deman.de

Die Varianten im Überblick:

- ✓ **MRZ 1.1:** Grundausstattung siehe oben, ein Palettierplatz, manuell zu be- und entladen
- ✓ **MRZ 1.2** Zusätzlicher zweiter Palettierplatz um zwei unterschiedliche Produktarten parallel zu palettieren oder die Palettiermenge zwischen den Palettenwechseln zu erhöhen, manuelle Be-/Entladung
- ✓ **MRZ 2.1:** Ein Palettierplatz plus eine Palettenfördertechnik zum automatischen An- und Abtransport der Paletten
- ✓ **MRZ 2.2:** Zusätzlicher zweiter Palettierplatz und zweite Palettenfördertechnik zur Erhöhung der Taktleistung und um einen kontinuierlichen Palettiervorgang zu gewährleisten
- ✓ **MRZ 3.1:** Ausstattung wie MRZ 2.1, allerdings verläuft hier die Palettenfördertechnik im "U", dadurch optimale Anpassung an örtliche Gegebenheiten durch gleiche Aufgabe-/Abnahmeseite
- ✓ **MRZ 4.1:** Besonders kompakter Aufbau in Sandwichbauweise, Palettenfördertechnikstrecken zum Ein- und Ausfördern verlaufen übereinander und sind mit einer Hubstation verbunden



Ihr Partner für mehr Effizienz!

de Man Automation + Service GmbH & Co. KG, 33829 Borgholzhausen
05425/9497-0, info@deman.de, www.deman.de