

de Man MasterMind

⇒ Systembeschreibung

Der Materialflussrechner “de Man MasterMind“ ist eine Software zur Steuerung der Daten- und Informationsflüsse in automatischen Lagersystemen, Fördertechnik- und Roboteranlagen. Auch das Artikel-Management, die Betriebsdatenerfassung, die Kommissionierung und die Steuerung des de Man EcoTower gehören zum Leistungsspektrum des MFR, der über umfangreiche Funktions- und Interface-Module sowie Kommunikationsschnittstellen zu allen gängigen ERP- und Datenbanksystemen verfügt.

⇒ Die Vorteile

- Äußerst flexible, schlanke, performancestarke Lösung
- Umfangreiche ERP-/Datenbankschnittstellen
- Hohe Flexibilität und Einsetzbarkeit durch modularen Aufbau
- Vielseitige Funktions- und Interface-Module
- Modulare Oberflächenstruktur
- Automatische Reportgenerierung
- Darstellung im Web-Browser, dadurch von mehreren PCs aus erreichbar
- Einfache Installation
- Lauffähig unter allen gängigen Windows Plattformen (Server 2003-2008, XP, Vista)
- Entwickelt auf der Basis langjährigen praktischen Know-hows

⇒ Die Einsatzgebiete

Der “de Man MasterMind“ ist für alle Materialflussprozesse einsetzbar, z.B. in den Bereichen

- Lager, Lagerlift EcoTower
- Fördertechnik
- Roboter
- Artikel-Management
- Betriebsdatenerfassung
- Kommissionierung (z.B. mit Pick-by-Voice)

⇒ Funktionsweise

Der “de Man MasterMind“ empfängt vom übergeordneten Hostsystem die Auftragsdaten, übersetzt sie in einzelne Aufgaben und verteilt diese in effektiver Weise je nach Modul an die entsprechenden Anlagenkomponenten. Durch die Teileerfassung und -verfolgung mittels Barcode/RFID kann die Ware selektiv bearbeitet und der aktuelle Status jederzeit abgelesen werden.



⇒ Modularer Aufbau

Funktionsmodule

- Basis (MFR-Grundfunktionalität, Basisoberfläche, in die Moduloberflächen integriert werden, Schnittstelle zu Hostsystem)
- Artikel-Management (Anlegen von Artikeln und Artikelgruppen)
- Betriebsdatenerfassung (Erfassung von Produktionszeiten, Betriebsstunden und Meldungen)
- Fördertechnik (Steuerung d. Fördertechnik)
- Kommissionierung (Kommissionieren von Artikeln, z.B. mittels Pick-by-Voice)
- Lager (Lagerverwaltung, versch. Lagerstrategien)

Interface Module/Schnittstellen

- ERP-Systeme
- EcoTower
- Pick-by-Voice
- RBG
- Megamat
- Roboter (sämtliche Fabrikate, auf Wunsch)

de Man MasterMind

⇒ Die technischen Daten

Systemmerkmale

- Ladehilfsmittel-Verwaltung (LHM)
- Artikelverwaltung
- Chargenverwaltung
- Einbindung von Bilderkennung
- Bestellvorgang
- Auswertung von Melde-, Mindest-, Maximalbestand
- FIFO/LIFO
- Benutzerverwaltung
- Ansteuerung von Fördertechnik, Regalbediengeräten, EcoTower, Megamat, Robotern
- Weitere modulspezifische Merkmale, wie z.B. Lagerverwaltung mit verschiedenen Lagerstrategien

Systemumgebung

- Lauffähig unter allen gängigen MS Windows Plattformen (Server 2003-2008, XP, Vista)
- Anbindung an diverse Hostsysteme
- Kommunikation via Ethernet
- SQL-Schnittstelle
- Multiuserfähig, Netzwerk- und Internetfähig

Identifikation

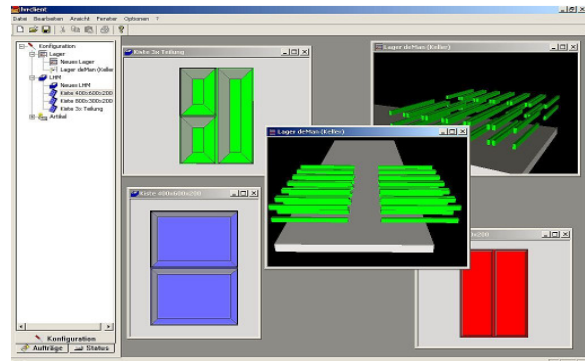
- Barcode
- RFID

Visualisierung

- Lagervisualisierung in „Open GL“
- Modulare Oberflächen
- Automatische Reportgenerierung
- Darstellung im Webbrowser
- Übersichtliche grafische Oberflächen
- Klar gegliederte Menüstrukturen
- Benutzerfreundliches Handling

Optional

Hardware nach Absprache wenn gewünscht



⇒ Leistung

- Flexible und schnelle Abwicklung von Materialflussprozessen
- Effiziente Auftragsorganisation
- Auftrags- und Modulverwaltung mit Status
- Datenerfassung und -verwaltung, Artikelmanagement
- Schneller Zugriff auf alle Auftrags-/ Produktions-/ Lagerdaten
- Vermeidung unnötiger Fertigungspapiere
- Hohe Datensicherheit durch Vermeidung von Eingabefehlern bei manueller Eingabe
- Teile-Identifizierung und -Verfolgung in der gesamten Produktion/im gesamten Lager
- Möglichkeit der frühzeitigen Reservierung von Fertigungsmitteln bei Neu- und Umplanungen und Lösungsalternativen bei kurzfristigen Umplanungen
- Auswertung von Produktions-/ Lagerprozessergebnissen

⇒ **Gesteigerte Effektivität, Transparenz und Flexibilität, erhöhte Qualität, gesenkte Kosten!**