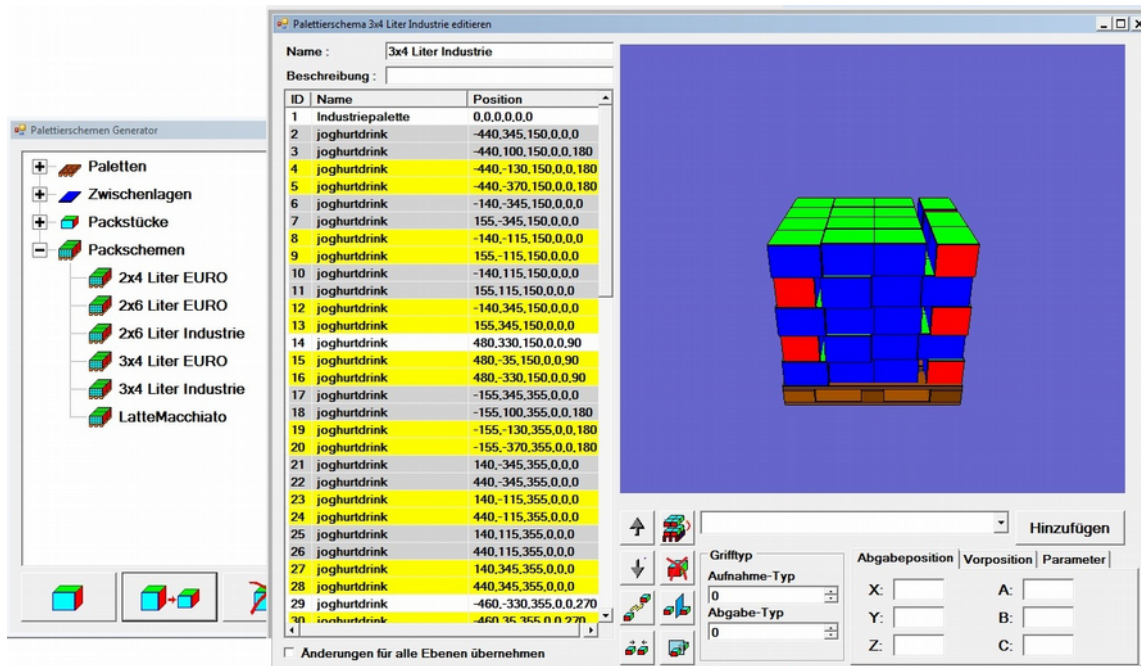


de Man Packschemengenerator



Unsere Anlagen sind sehr komplex. Umso wichtiger, dass die Bedienung einfach und komfortabel ist. Unsere intuitiv bedienbare Steuerungssoftware ermöglicht es Ihren Mitarbeitern nach einer kurzen Schulung die Anlage fehlerfrei zu bedienen. Bestandteil der Steuerungssoftware ist auch unser de Man Packschemengenerator. Dank der intuitiven Bedienung können Sie oder Ihre Mitarbeiter in wenigen Schritten neue Packmuster selber erstellen oder aber die bestehenden Muster anpassen ohne jedes Mal einen Serviceeinsatz anzufordern. So reagieren Sie jederzeit flexibel und schnell auf Versandanforderungen und sparen Zeit und Geld!

Ihre Vorteile:

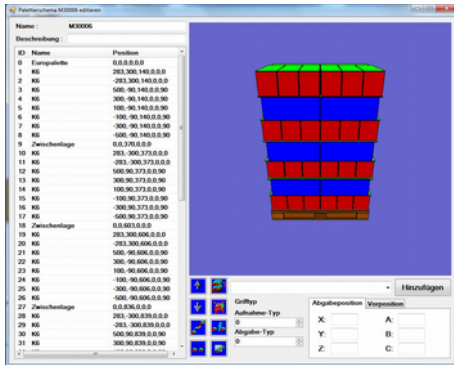
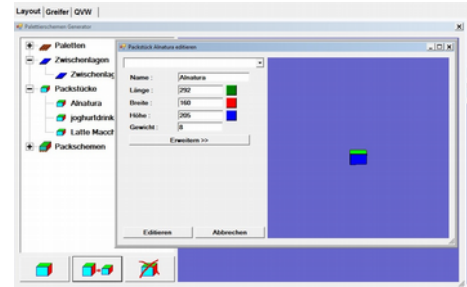
- ✓ Intuitive Bedienung durch aufgeräumte und gewohnte Oberfläche
- ✓ Handling verschiedener Packstücke (Paletten, Zwischenlagen und Packgut) in einem integrierten System
- ✓ Unterstützung beliebig vieler Paletten-, Zwischenlagen und Packgut-Typen
- ✓ Möglichkeit mehrere Packstücke aufzunehmen und an verschiedenen Positionen in verschiedener Menge abzulegen (entsprechenden Greifer vorausgesetzt)
- ✓ Möglichkeit der Integration von Lösungen neben Palettier-Robotern, wie z. B. Lagentische
- ✓ Nahtlose Integration in de Man Automatisierungs-Lösungen (Roboter <-> SPS <-> HMI)
- ✓ Abarbeitung im Vorlauf, d.h. keine Roboter-Stillstände durch Datenabgleich (asynchron zur Roboter-Bewegung)

Ihr Partner für mehr Effizienz!

de Man Automation + Service GmbH & Co. KG, 33829 Borgholzhausen
05425/9497-0, info@deman.de, www.deman.de

Ihre Vorteile:

- ✓ Unterstützt mehrere Aufnahme- und Abgabestationen inkl. Packschema in wahlfreier Zuordnung, z. B.:
 - Zuführung 1 auf Palette 1 mit Packschema 1, Zuführung 2 auf Palette 2 mit Packschema 2, etc.
 - Zuführung 1 auf Palette 2 mit Packschema 3, Zuführung 2 auf Palette 1 mit Packschema 3, etc.

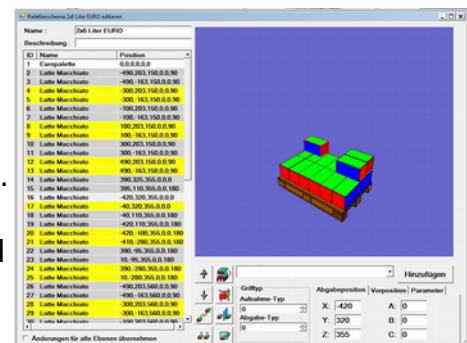


Verwaltung:

- ✓ Einfaches Anlegen von Packschemen via Button
 - ✓ Einfaches Kopieren, Editieren und Löschen vorhandener Packschemen via Button
 - ✓ Import/Export von bzw. auf externen Server oder anderem System, d.h. Packschemen können einfach zwischen Anlagen ausgetauscht werden
 - ✓ Vorschau des Packschemas in dreidimensionaler Darstellung bei Anwahl – keine Fehlanwahl aufgrund kryptischer Namen und Bezeichnungen
- ✓ Automatische Durchführung von Packschemen- und Paletten-Wechsel – geringe Bediener-Interaktion notwendig, Fehlbedienung wird ausgeschlossen

Editor:

- ✓ WYSIWYG-Editor
- ✓ Einfaches Hinzufügen, Bearbeiten und Löschen von Packstücken (Paletten, Zwischenlagen und Packgut)
- ✓ Bearbeitung mehrerer Packpositionen gleichzeitig (z.B.gesamte Lage, eine Reihe)
- ✓ Einfaches Positionieren der Packstücke im dreidimensionalen Raum mit allen Freiheitsgraden, sofern von der Palettier-Lösung unterstützt
- ✓ Einfache Auswahl relevanter Pack-Gruppen (z. B. Lage, Reihe, Spalte)
- ✓ Einfaches „Aufkopieren“ von Lagen via Tastendruck – ausgewählte Packstücke (z. B. Lagen) werden auf die oberste Lage dupliziert
- ✓ Eine Lage vorbereiten – binnen Sekunden komplettes Packschema fertigstellen
- ✓ Durchführung von Änderungen am Packschema ohne Abwahl oder Stillstand
- ✓ Einfaches Zusammenstellen von Gruppen von Packgütern für Mehrfach-Aufnahmen
- ✓ Direkte Visualisierung des resultierenden Packschemas während der Bearbeitung
- ✓ Bearbeitung von Parametern der Packstücke (z.B. Maße, Gewicht, Geschwindigkeits-Reduktion)
- ✓ Dynamische Erweiterung der Parametersätze und direkte Integration in die Editor-Oberfläche (je nach Anforderung)



Ihr Partner für mehr Effizienz!

de Man Automation + Service GmbH & Co. KG, 33829 Borgholzhausen
05425/9497-0, info@deman.de, www.deman.de